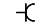
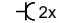
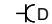
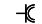
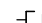



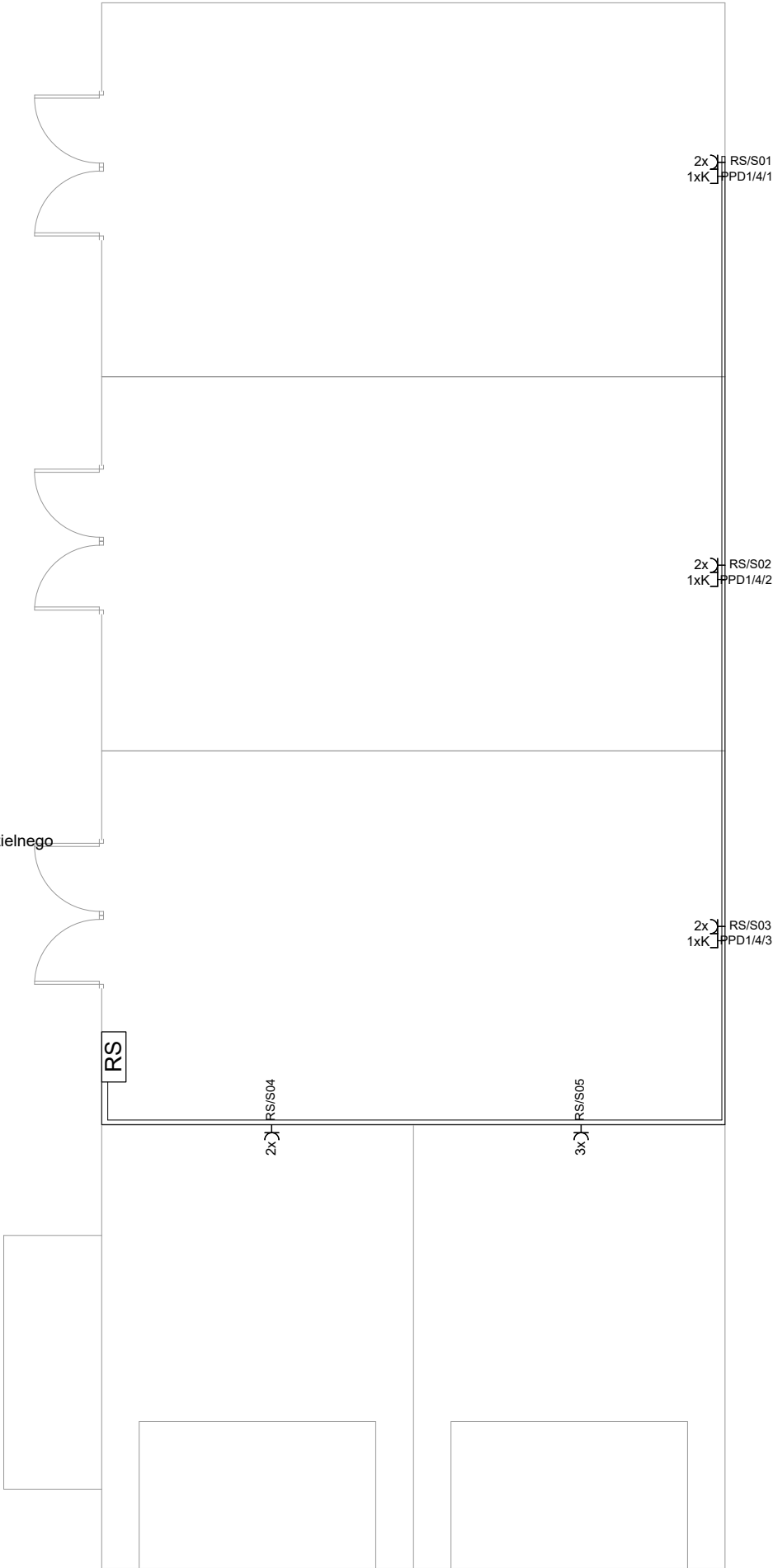


- LEGENDA
-  Gniazdo wtyczkowe 2P+PE, 16A, 230V, IP20
 -  Gniazdo wtyczkowe 2x(2P+PE), 16A, 230V, IP20
 -  Gniazdo wtyczkowe DATA 2P+PE, 16A, 230V, IP20
 -  Gniazdo wtyczkowe 2P+PE, 16A, 230V, IP44
 -  Gniazdo komputerowe RJ45
 -  Rozdzielnica garaży
 -  Trasa kablowa wykonana z kanału elektroinstalacyjnego dwudzielnego o wymiarach 200x60
 -  Kanał elektroinstalacyjny o wymiarach 40x40





DB UNIT

Project and Management

Jednostka projektowa		ul. Żytnia 05-831 Rozalin		
DB UNIT		tomasz.kuprianowicz@dbunit.pl		
Tomasz Kuprianowicz		tel. +48 519 827 578		
Inwestor				
Skarb Państwa - Urząd Komunikacji Elektronicznej ul. Giełdowa 7/9 01-211 Warszawa				
Nazwa projektu				
Projekt modernizacji istniejących, budowy nowych sieci teletechnicznych oraz dedykowanej instalacji elektrycznej w budynkach Delegatury UKE mieszczącej się w Gdyni przy ul. Kieleckiej 103				
Projektował		Nr uprawnień		Podpis
mgr inż. Tomasz Kuprianowicz		PDL/0193/PWBE/19 w specjalności instalacji elektrycznych		
Przedmiot rysunku				
Plan gniazd elektrycznych oraz IT. Rzut parteru. Garaże.				
Faza projektu	Branża	Skala	Data	Numer rysunku
PW	Instalacje elektryczne	1:100	07/05/2025	E04